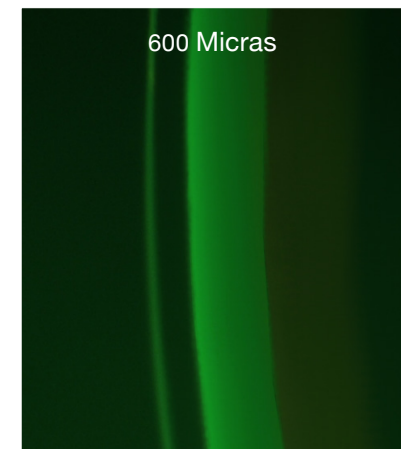
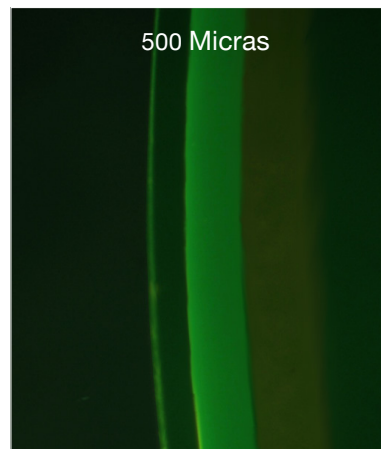
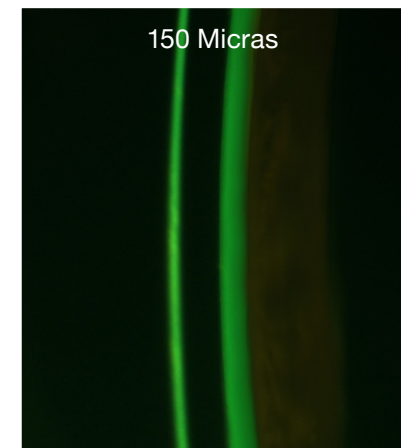
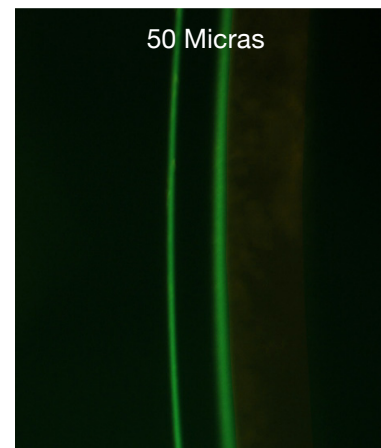
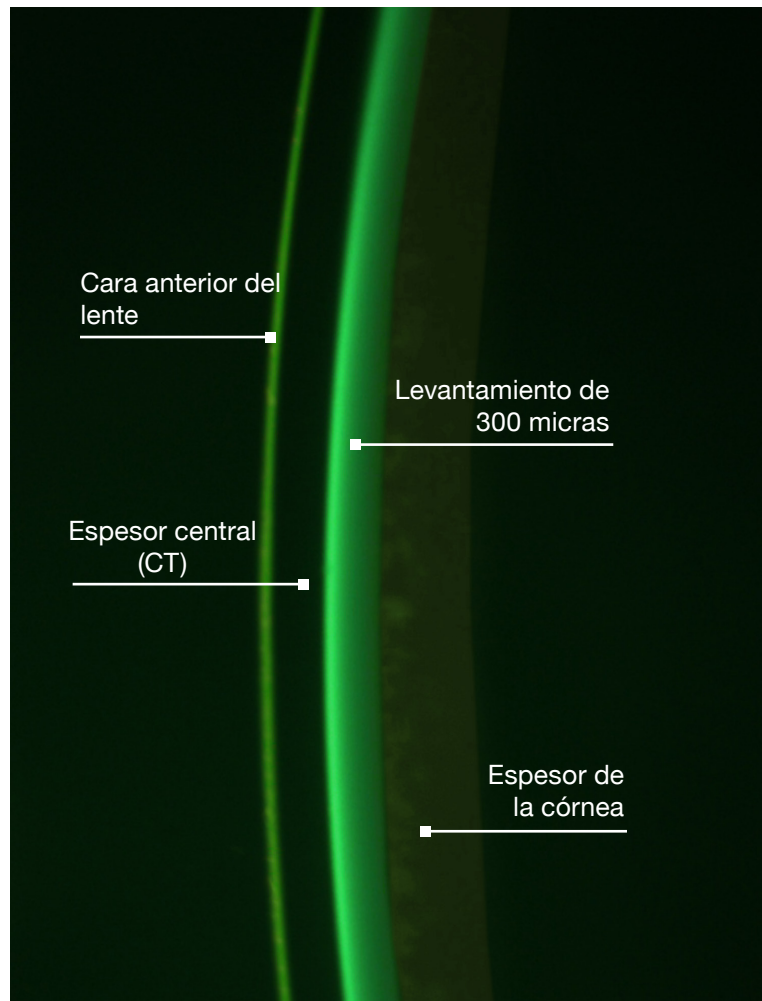


ESCALAS PARA ADAPTACIÓN DE LENTES ESCLERALES

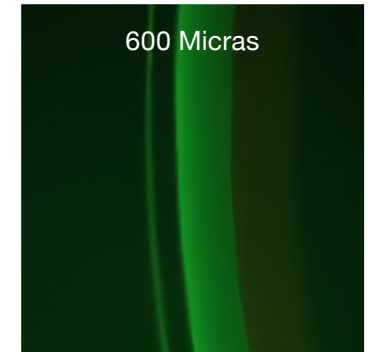
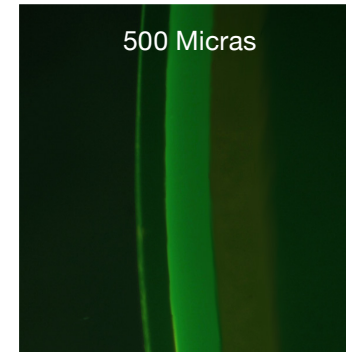
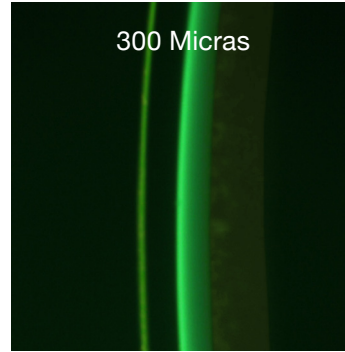
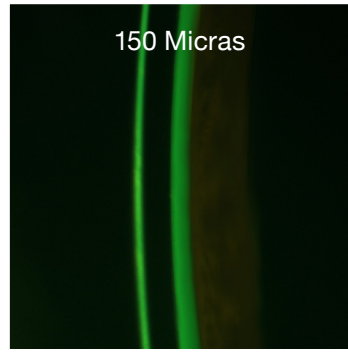
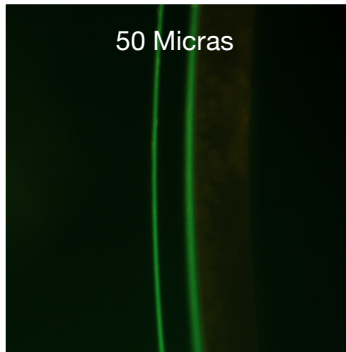
A fin de calcular con precisión la cantidad de elevación (levantamiento) por debajo de la superficie posterior de un lente escleral, se requiere de un punto de comparación como referencia. Si bien se ha sugerido que la referencia podría ser el espesor de la córnea, preferimos el espesor central

(CT, por su sigla en inglés) del propio lente que se incluirá en la factura del fabricante. En cada uno de los ejemplos a continuación, el CT es de 0,30 mm (300 micras). En la mayoría de diseños de lentes esclerales, la cantidad ideal de levantamiento es de aproximadamente 300 micras.

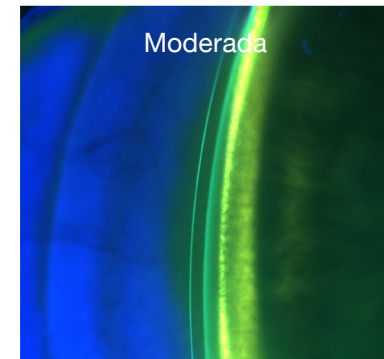
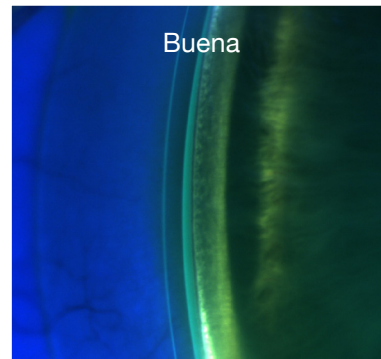
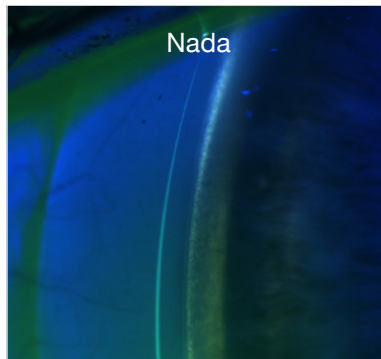


ESCALAS PARA ADAPTACIÓN DE LENTES ESCLERALES

ELEVACIÓN CENTRAL



ELEVACIÓN SOBRE EL LIMBO



RELACIÓN CON EL BORDE

